



КУРС-
НА ОТКРЫТИЯ!

экспедиционное судно
АНАСТАСИЯ

ПРОЛОЖИТЕ КУРС К НОВЫМ ОТКРЫТИЯМ!



КУРС-НА ОТКРЫТИЯ!

7 суток
автономность судна



24 часа
режим работы

ОСНОВНЫЕ ХАРАКТЕРИСТИКИ



КУРС-НА ОТКРЫТИЯ!

Скорость и размещение

9 узлов скорость

4 человека экипаж

6 кают с обогревом
для 8 человек

2007 год модернизации

Размеры

6 м ширина

2,85 м высота борта

1,95 м осадка килем
максимальная

19,8 м длина
габаритная

Вместимость

11 м³ топливные
цистерны

2,9 м³ цистерны
пресной воды

140 т. водоизмещение судна
при 100% запасах и нагрузке

ТЕХНИЧЕСКИЕ ХАРАКТЕРИСТИКИ

ДВИГАТЕЛЬ

- **2 главных двигателя**
DELFIN E680/193/1 каждый мощностью 165 л.с. (121 кВт) при 2000 об/мин, работающие через реверс-редукторные передачи SR16,5
- **2 гребных винта фиксированного шага**
в поворотных насадках

ОСНАЩЕНИЕ

- **2 компрессора для дайвинга**
Deco K200M1, 200 л/мин, 330 бар, 380 В (полностью автоматизированы)
Нитрокс миксер Deco с газоанализатором
- **20 стальных баллонов**
объемом 15 литров
- **2 дизель генератора**
по 30 кВт
- **Кран-манипулятор**
- **2 лодки ПВХ**



КУРС-НА ОТКРЫТИЯ!



МАНИПУЛЯТОР НА СУДНЕ

для спуска и подъема
плавсредств и оборудования



КУРС-НА ОТКРЫТИЯ!



1000 кг грузоподъемность
3 метра вылет

ОСНАЩЕНИЕ ПАЛУБЫ



КУРС-НА ОТКРЫТИЯ!

УСТАНОВКА ЭХОЛОТА

стационарное крепление для установки многолучевого и однолучевого эхолота



БУКСИРОВОЧНЫЕ ОПЕРАЦИИ

приспособления на корме для выполнения буксировочных операций с гидролокатором бокового обзора и магнитометром



БОЛЬШАЯ ПЛОЩАДЬ ПАЛУБЫ

позволяет размещать несколько вспомогательных маломерных плавсредств и аппаратов для испытаний



ЛАДОЖСКОЕ ОЗЕРО

это естественный и хорошо зарекомендовавший себя полигон (бассейн) для испытаний морского исследовательского оборудования и подводных аппаратов



КУРС-НА ОТКРЫТИЯ!

- сложный рельеф дна
- изменчивая гидрология
- резкие перепады глубин
- многочисленные острова и изрезанная береговая линия
- множество естественных и искусственных объектов

до **200** метров глубины



ЛАДОЖСКОЕ ОЗЕРО

НАВИГАЦИЯ

- Полноценно работают **ГНСС** приемники
- Есть возможность принимать дифференциальную коррекцию **EGNOS** для субметрового позиционирования
- Озеро в зоне покрытия Базовых станций **Geospider** для работы в режиме кинематики реального времени с сантиметровой точностью в плане и по высоте
- Устойчивое покрытие **сотовой связью 4G**, разными операторами



КУРС-НА ОТКРЫТИЯ!



КАМБУЗ



КАЮТ-КОМПАНИЯ

Большая кают-компания
для установки компьютеров
и оборудования рабочих мест



КАМБУЗ



САУНА

РУЛЕВАЯ РУБКА

Большая рубка для установки компьютеров и оборудования рабочих мест



КАЮТА

8 мест для размещения экспедиционного состава



КАЮТА



ДУШЕВАЯ

НАВИГАЦИОННЫЙ СЕЗОН 2025



КУРС-НА ОТКРЫТИЯ!

ООО «Морская геодезия» использовало судно «Анастасия» для картографирования Онежского озера и испытания различного оборудования

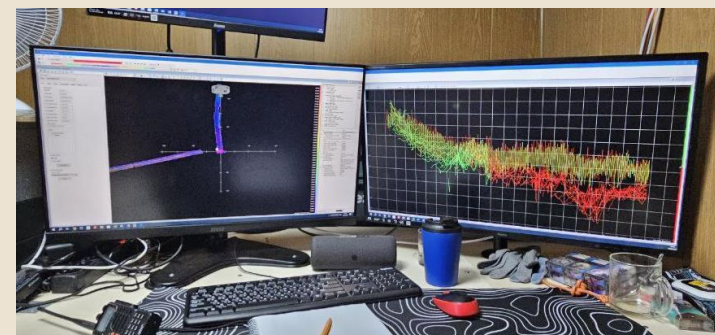
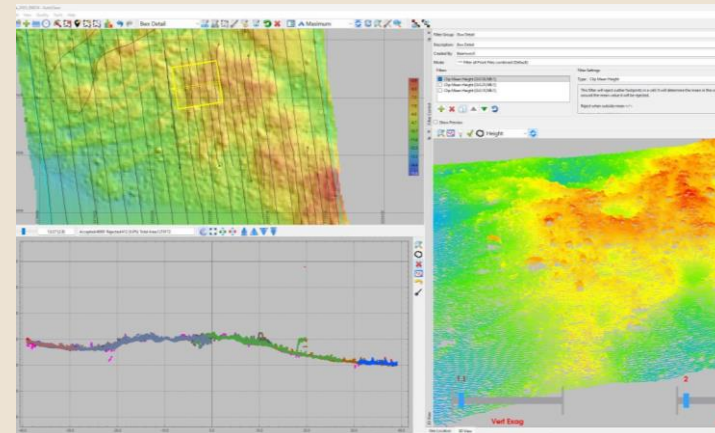
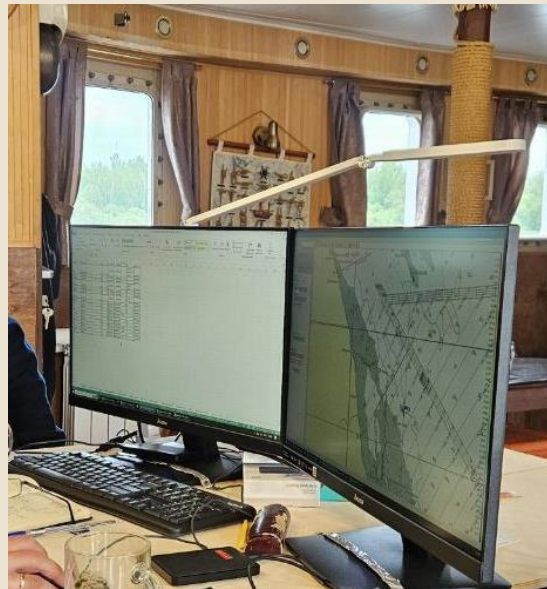
НАВИГАЦИОННЫЙ СЕЗОН 2025

24/7

график проведения работ
на протяжении нескольких
месяцев

БАТИМЕТРИЧЕСКИЕ КАЛИБРОВОЧНЫЕ ПОЛИГОНЫ

созданы компанией «Морская геодезия»
недалеко от места базирования судна
в г. Приозерск, которые можно
использовать для испытаний





ДО ВСТРЕЧИ НА БОРТУ!




КУРС-НА ОТКРЫТИЯ!

Судно базируется в г. Приозерск
на Ладожском озере в 2.5 часах езды
от г. Санкт-Петербург

 +7 910 748 01 38

 ssm.72@mail.ru

 vk.com/diverkulik

